

Professionalità e differenziazione



CONTACT DAY1 MULTIFOCAL

Protocollo applicativo lenti a contatto

zeiss.it/ottico



Seeing beyond

PROTOCOLLO APPLICATIVO



1

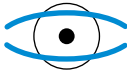
Anamnesi

- Abitudini e esigenze visive
- Età del portatore
- Prescrizione in uso (LAC o Occhiale)

2

Controlli preliminari

- Valutazione in lampada a fessura della qualità e quantità del film lacrimale
- Misurazione e valutazione diametro pupillare (utile durante le valutazioni di centraggio post applicazione)
- Valutazione Raggi Corneali (K medio)
- Misurazione e valutazione apertura palpebrale (in base al tipo di apertura, la lente può avere dinamiche differenti)



APERTURA MEDIA
SIMMETRICA



APERTURA MEDIO STRETTA
ASIMMETRICA



APERTURA AMPIA
SIMMETRICA

3

Refrazione

- Aggiornamento della refrazione per lontano per ottenere il miglior comfort binoculare
- Valutazione dominanza sensoriale
- Definizione del valore di addizione in funzione delle esigenze individuali
- Calcolo dell'equivalente sferico per cilindri fino a 0,75 D

4

Applicazione

- L'applicazione della prima lente di prova sarà con addizione 0,75 D (Tipo A)
- Valutazione applicativa dopo 30-60 minuti per permettere la stabilizzazione ottimale del film lacrimale
- Verifica della centratura e della refrazione binoculare (sovrarefrazione con flipper +/- 0,25 D sia in monoculare che binoculare)
- Feedback su esperienza visiva indicando un voto da 1 a 5

CONTACT DAY1 MULTIFOCAL

L'unica lente a contatto giornaliera multifocale centro lontano, per uno stile di vita connesso e digitale

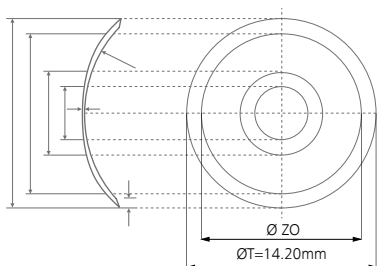


Acquista su Shop on line
dal portale MyZEISS
per avere la consegna gratuita



Consegna 24h!
nel 95% dei principali e
più richiesti parametri ottici

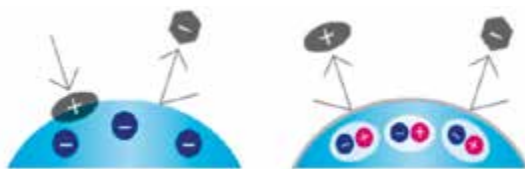
DATI TECNICI



Geometria	Multifocale centro lontano
Materiale	Bio Hydrogel
Dk/t (-3,00)	43
H₂O	58%
Pack	32 pezzi
Raggio base	8,8
Diametro	14,2
Colorazione	Si
Poteri sferici	-0,25/-10,00 int 0,25 +0,00/+5,00 int 0,25
Addizioni	A (0.75) / B (1.50)
Protezione UV	Classe II

BIO HYDROGEL CON ALGINA

Il materiale bi-ionico (Zwitterionic) mantiene l'idratazione anche con porto prolungato e l'algina è un componente naturale umettante.



SUGGERIMENTI

Ideale per

Giovani presbiteri

Fascia di età Digital 30-45 anni

Miopi

Non idoneo per

Presbiteri consolidati con addizioni > 2.50 D

Astigmatismi superiori a 0,75 D

Esigenza di miglior visione prossimale

Mondo ZEISS

COMPLEMENTARIETÀ NELL'OFFERTA ZEISS

PER CHI AVVERTE I PRIMI SINTOMI DI STRESS VISIVO E DIFFICOLTÀ DI VISIONE NEL VICINO



La lente **ZEISS DIGITAL SMARTLIFE** consente una transizione molto morbida nelle aree periferiche della lente, per una visione periferica naturale, riducendo le eventuali aberrazioni percepite e un facile adattamento per i primi portatori o portatori di lenti monofocali, nonché nel successivo passaggio alle lenti progressive.

La lente a contatto **ZEISS CONTACT DAY1 MULTIFOCAL** consente una visione ampia e naturale per lontano, fornisce un adeguato supporto all'accomodazione e un elevato comfort di utilizzo per tutta la giornata. La perfetta combinazione tra il design centro-lontano e il materiale Bio Hydrogel garantisce una perfetta integrazione con la soluzione oftalmica.



I BENEFICI DELLE LENTI ZEISS SMARTLIFE PER I PORTATORI TRA I 30 E I 45 ANNI

73%

dei portatori non sente gli occhi stanchi a fine giornata



Visione confortevole ed ampi campi visivi nelle attività da vicino e intermedio¹



Minor stress visivo alla fine della giornata²



Visione performante in tutte le direzioni³



Elevata soddisfazione certificata⁴

Per informazioni:

Tel. 800 43.77.66 Numero Unico ZEISS
email: ordini@zeiss.com

Oppure il tuo Responsabile Commerciale ZEISS.

Carl Zeiss Vision Italia Spa

Via S. e P. Mazzucchelli, 17
21043 Castiglione Olona (VA)
Italia

www.zeiss.it/vision

 ZEISS Vision Care

(1) Qualitative analyses by Technology & Innovation, ZEISS Vision Care, DE, 2019.
(2) External consumer acceptance test on the ZEISS SmartLife lens portfolio, n=52 study participants (percentage of participants who 'strongly agree', 'agree' or 'somewhat agree'), Aston Optometry School, Aston University, UK, 2019.
(3) 285% experienced ease of viewing in all distances. (percentage of participants who 'strongly agree', 'agree' or 'somewhat agree'). External consumer acceptance test on the ZEISS SmartLife Lens portfolio, n=182 study participants. Aston Optometry School, Aston University, UK, 2019.
(4) 94% rate the quality of vision for distance tasks, 93% for intermediate and 91% for near tasks as positive. (percentage of participants who rated 'very good', 'good' or 'quite good'). External consumer acceptance test on the ZEISS SmartLife Lens portfolio, n=182 study participants. Aston Optometry School, Aston University, UK, 2019.

